

GOMEL
PRODUCCIONES



www.gomel.es



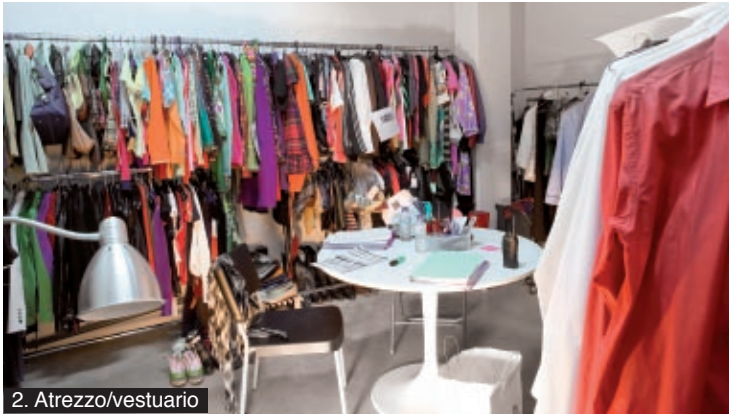
PLANTA SÓTANO



1. Sets/decorados (plató 3)



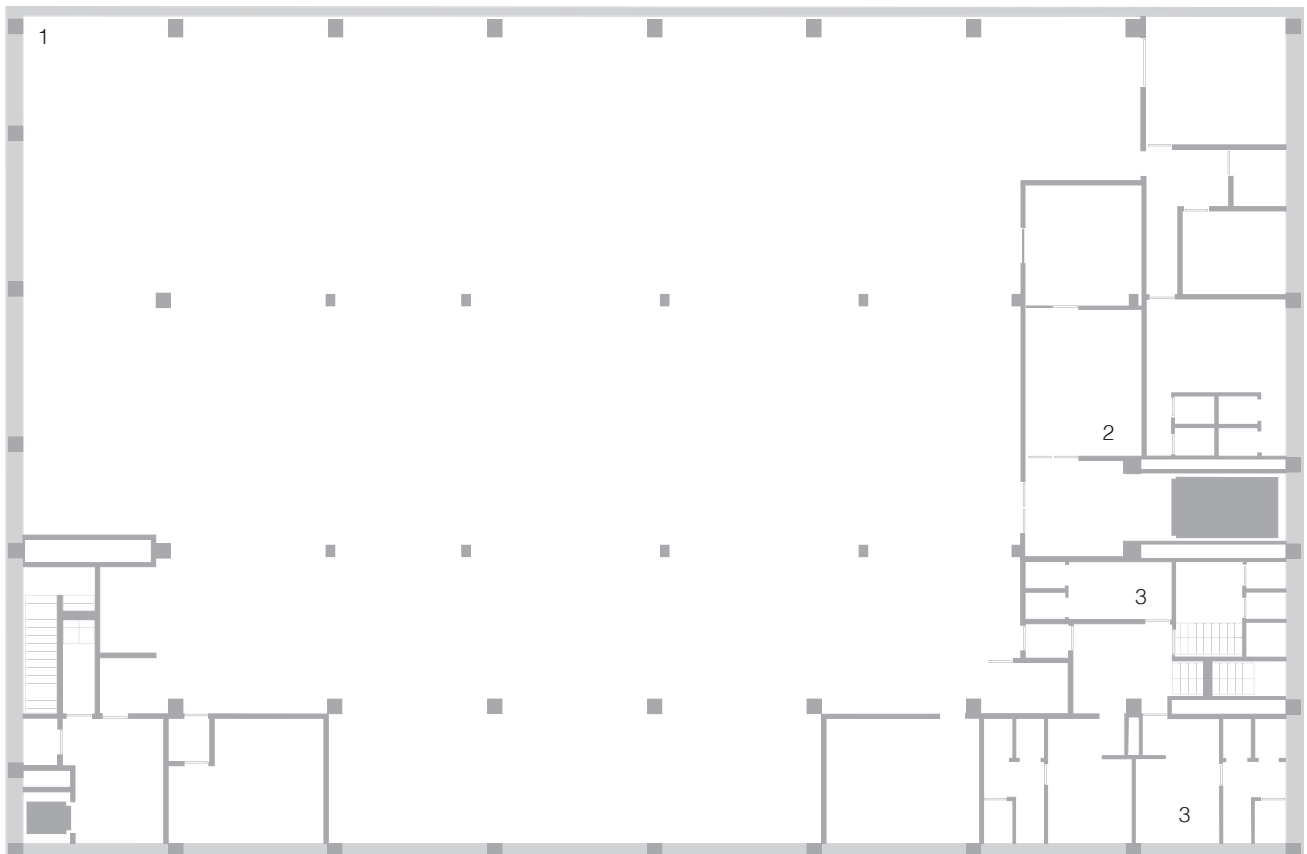
Sets/decorados (plató 3)



2. Atrezzo/vestuario



3. Camerinos





LEGANÉS: PLANTA SÓTANO

- › Plató 150 m² (divisible en 3 sets de 50 m²)
- › Cuarto de carpintería
- › Camerinos (maquillaje y peluquería)
- › Despachos de vestuario
- › Almacén de vestuario
- › Probadores / camerinos
- › Almacén de atrezzo
- › Climatizado
- › Aseos

DOTACIONES GENERALES DEL EDIFICIO:

- › 3 Áreas independientes de 1.300 m² aprox.
- › Climatización por sectores
- › Acceso para vehículos
- › Sistema de vigilancia CCTV
- › Voz / datos / wifi
- › Sistema de protección emergencias e incendios
- › Ascensor
- › Centro de transformación eléctrica de hasta 800 Kw
- › Línea eléctrica auxiliar de baja tensión 60 Kw
- › Consumo sectorizable
- › Aparcamiento 50 plazas
- › Recepción
- › Megafonía en todo el edificio

NOTA: "Todo el edificio goza de una zona de restauración en la Planta primera"

*Publicity, Films, Motion Pictures and TV Locations
GOMEL STUDIOS LEGANÉS MADRID (Spain)
3 independent areas of 1.300 m² each.*

Leganés: BASEMENT

*150 m² studio / Joinery & carpentry room
dressing rooms (hair & make up) / Costume office
Costume storage room / changing rooms / Props storage room
AC & Heating / Bathrooms*

*GENERAL STUDIO EQUIPMENT:
3 independent areas of 1.300 m² each
Independent AC-Heating / Vehicle access / Security system
Full wireless Internet connection / Full Emergency & fire-prevention
systems / Elevator / Electricity transformer of up to 800Kw
/ Independent supply & consumption of utilities / 50 parking spaces
/ Reception/ Hall / PA system
There is a dining area within the building



PLANTA BAJA



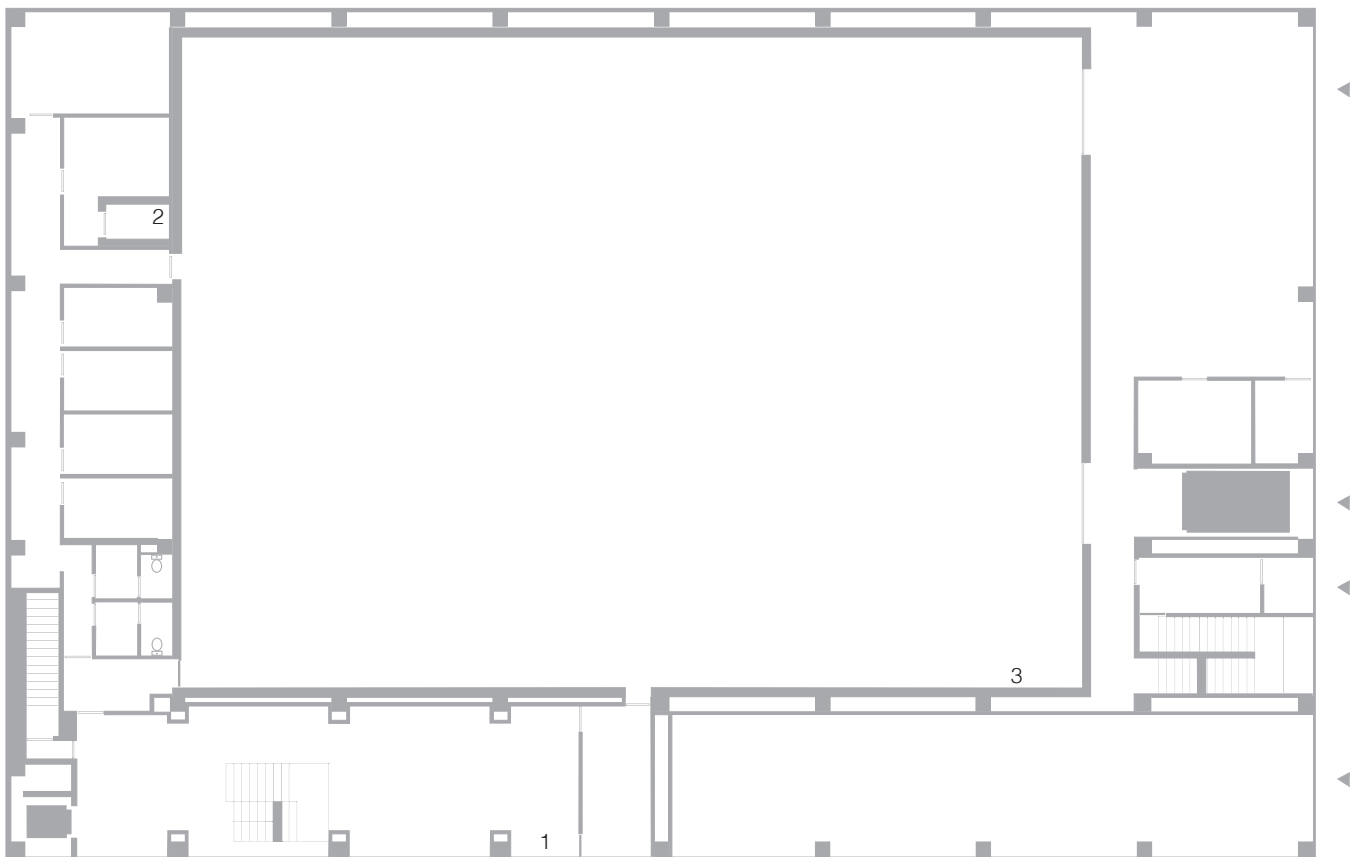
1. Recepción



2. Sala edición/montaje



3. Plató 1 insonorizado 744 m²





LEGANÉS: PLANTA BAJA

- › Plató 744 m²
- › Dimensiones (31x24x6m)
- › Insonorizado
- › Climatizado
- › Diáfano
- › Cuarto de dimmers 20 m²
- › Almacén atrezzo 70 m²
- › 5 Salas (145 m²): realización, locución y doblaje, vídeo, edición.
- › Despacho de producción 25 m²
- › Aseos

DOTACIONES GENERALES DEL EDIFICIO:

- › 3 Áreas independientes de 1.300 m² aprox.
- › Climatización por sectores
- › Acceso para vehículos
- › Sistema de vigilancia CCTV
- › Voz / datos / wifi
- › Sistema de protección emergencias e incendios
- › Ascensor
- › Centro de transformación eléctrica de hasta 800 Kw
- › Línea eléctrica auxiliar de baja tensión 60 Kw
- › Consumo sectorizable
- › Aparcamiento 50 plazas
- › Recepción
- › Megafonía en todo el edificio

NOTA: "Todo el edificio goza de una zona de restauración en la Planta primera"

*Publicity, Films, Motion Pictures and TV Locations
GOMEL STUDIOS LEGANÉS MADRID (Spain)
3 independent areas of 1.300 m² each.*

Leganés: GROUND FLOOR

*744 m² studio / Dimensions (31x24x6m) / Completely soundproofed
AC & Heating / Diaphanus (open plan) / 20 m² dimmers room
70m² Props storage room / Control, Editing, video, sound and dubbing rooms (145m²)
Production office (25m²) / Bathrooms*

GENERAL STUDIO EQUIPMENT:

*3 independent areas of 1.300 m² each
Independent AC-Heating / Vehicle access / Security system
Full wireless Internet connection / Full Emergency & fire-prevention
systems / Elevator / Electricity transformer of up to 800Kw
/ Independent supply & consumption of utilities / 50 parking spaces
/ Reception/ Hall / PA system
There is a dining area within the building



PLANTA PRIMERA



1. Servicios para producciones 125 m²



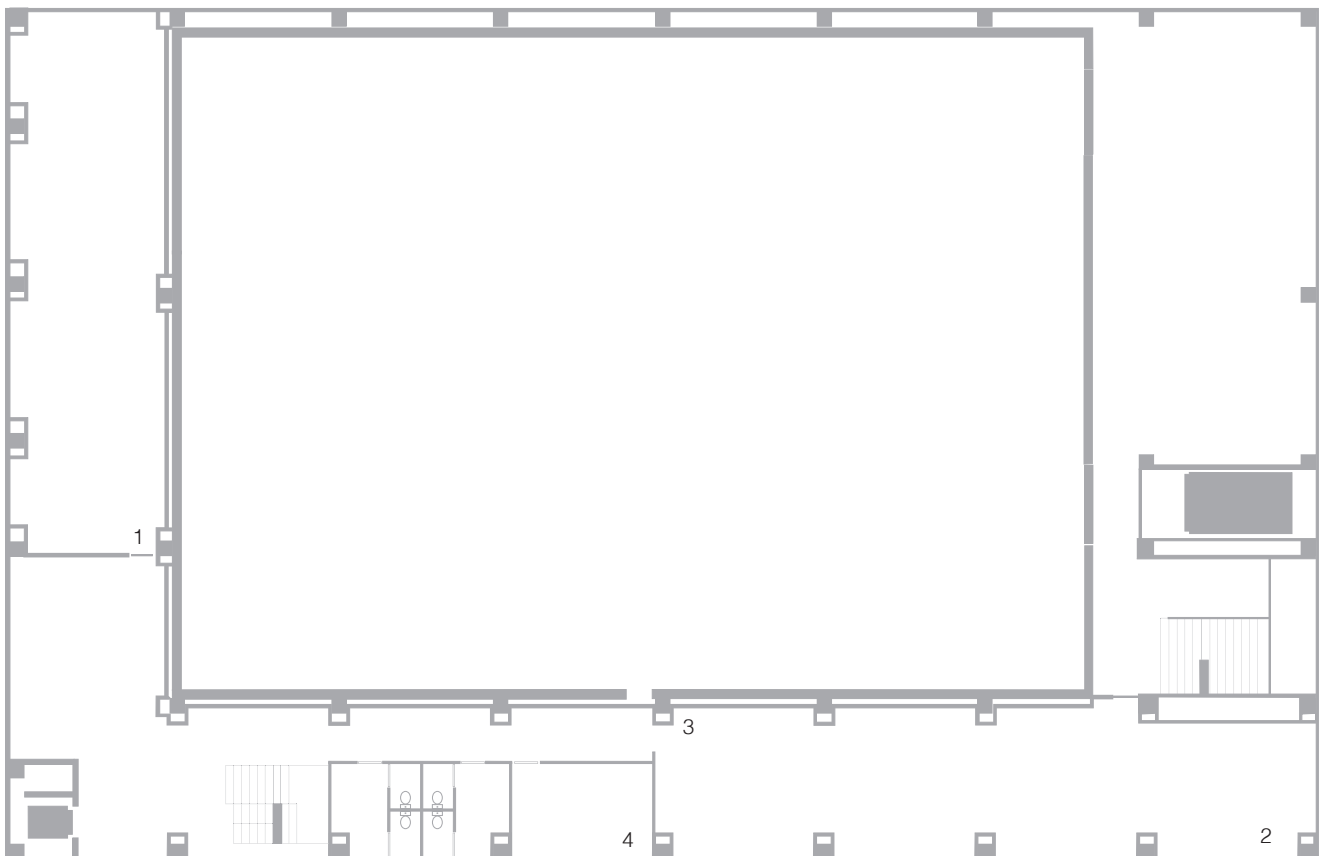
2. Cocina



3. Área de restauración



4. Sala / Comedor VIP





LEGANÉS: PLANTA PRIMERA

- › Servicios para producciones (125 m²) climatizados.
- › Comedor VIP
- › Área de restauración capacidad para 60 personas aprox.
- › Climatizado
- › Cocina
- › Aseos

DOTACIONES GENERALES DEL EDIFICIO:

- › 3 Áreas independientes de 1.300 m² aprox.
- › Climatización por sectores
- › Acceso para vehículos
- › Sistema de vigilancia CCTV
- › Voz / datos / wifi
- › Sistema de protección emergencias e incendios
- › Ascensor
- › Centro de transformación eléctrica de hasta 800 Kw
- › Línea eléctrica auxiliar de baja tensión 60 Kw
- › Consumo sectorizable
- › Aparcamiento 50 plazas
- › Recepción
- › Megafonía en todo el edificio

NOTA: "Todo el edificio goza de una zona de restauración en la Planta primera"

*Publicity, Films, Motion Pictures and TV Locations
GOMEL STUDIOS LEGANÉS MADRID (Spain)
3 independent areas of 1.300 m² each.*

Leganés: MEZZANINE LEVEL

*125 m² of climatized offices. / VIP dining room
Dining area with a 60 person capacity / AC & Heating
Kitchen / Bathrooms*

*GENERAL STUDIO EQUIPMENT:
3 independent areas of 1.300 m² each
Independent AC-Heating / Vehicle access / Security system
Full wireless Internet connection / Full Emergency & fire-prevention
systems / Elevator / Electricity transformer of up to 800Kw
/ Independent supply & consumption of utilities / 50 parking spaces
/ Reception/ Hall / PA system
There is a dining area within the building



PLANTA SEGUNDA



1. Contenidos / Creatividad / Redacción



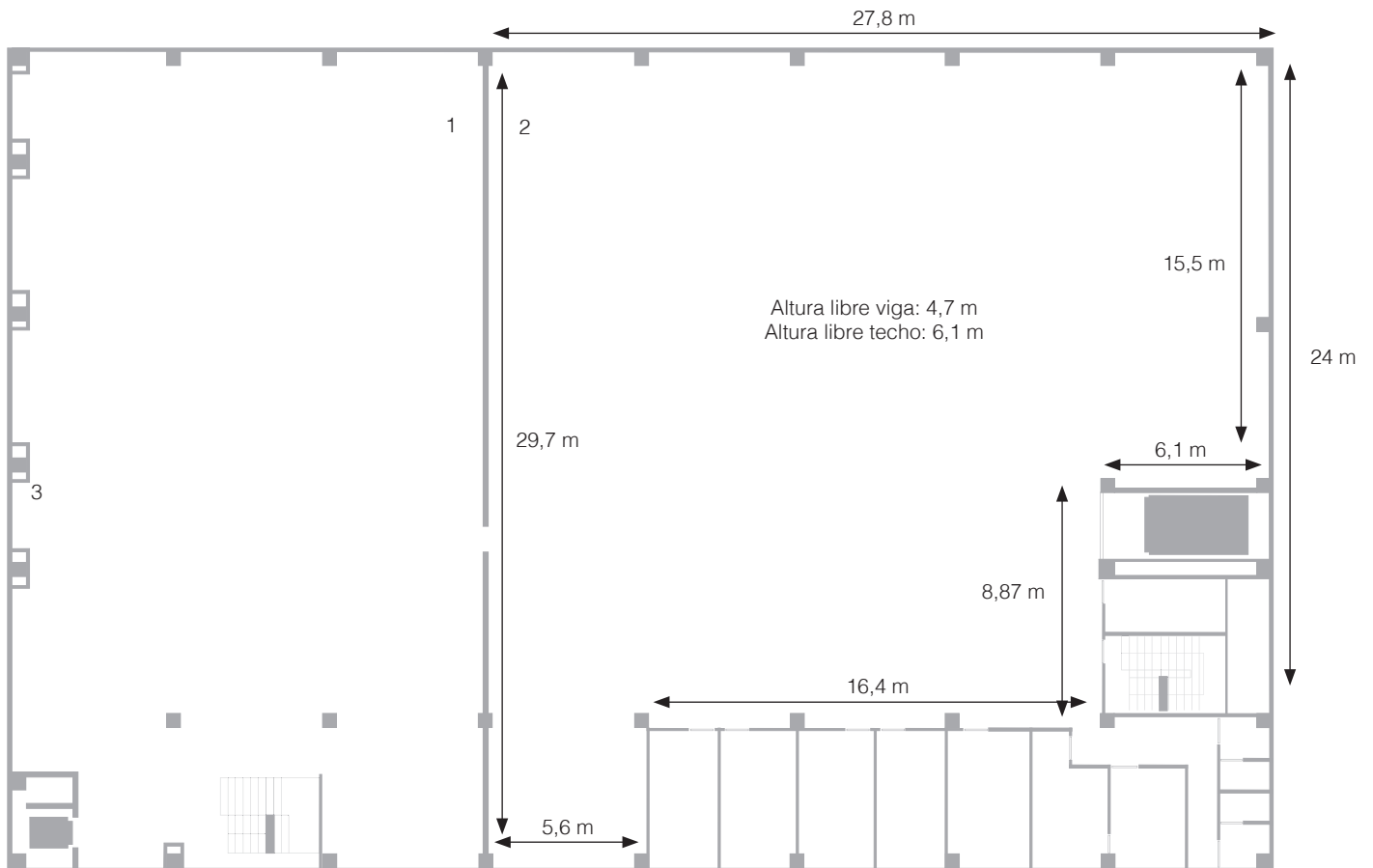
2. Plató 2 de 745 m²



Rodaje de SPOT TV (Plató 2)



3. Sala de reuniones





LEGANÉS: PLANTA SEGUNDA

- › Plató 745m² (660 diáfanos)
- › Dimensiones (30x22x6m aprox.)
- › Climatizado
- › 5 Salas equipadas con suelo técnico a +18cm y tomas para 15 puestos de trabajo:
- › Sala de realización
- › Sala de sonido
- › Sala de producción
- › Espacio multifuncional
- › Cuarto de dimmers
- › Cocina privada
- › Sala de peluquería y maquillaje
- › 2 Baños completos e independientes
- › 1 Cuarto almacén con sistema de seguridad
- › Montacargas

DOTACIONES GENERALES DEL EDIFICIO:

- › 3 Áreas independientes de 1.300 m² aprox.
- › Climatización por sectores
- › Acceso para vehículos
- › Sistema de vigilancia CCTV
- › Voz / datos / wifi
- › Sistema de protección emergencias e incendios
- › Ascensor
- › Centro de transformación eléctrica de hasta 800 Kw
- › Línea eléctrica auxiliar de baja tensión 60 Kw
- › Consumo sectorizable
- › Aparcamiento 50 plazas
- › Recepción
- › Megafonía en todo el edificio

NOTA: "Todo el edificio goza de una zona de restauración en la Planta primera"

*Publicity, Films, Motion Pictures and TV Locations
GOMEL STUDIOS LEGANÉS MADRID (Spain)
3 independent areas of 1.300 m² each.*

Leganés: 1 ST FLOOR

*745 m² Studio 660 m² Diaphanus (open plan) / Dimensions (30x22x6m)
/ AC & Heating / 5 rooms fully equipped and 15 work points.
Control room / Sound room / Production room / Multifunctional spaces
Dimmers room / Private kitchen / Hair & Make up rooms
Bathrooms / Warehouse/storage space with security system / Freight elevator*

GENERAL STUDIO EQUIPMENT:

*3 independent areas of 1.300 m² each
Independent AC-Heating / Vehicle access / Security system
Full wireless Internet connection / Full Emergency & fire-prevention
systems / Elevator / Electricity transformer of up to 800Kw
/ Independent supply & consumption of utilities / 50 parking spaces
/ Reception/ Hall / PA system*

**There is a dining area within the building*



CICLORAMA



CARACTERÍSTICAS:

- › 10 m pared del fondo
- › 6 m pared izquierda (mirando de frente)
- › 2 m pared derecha (mirando de frente)
- › 4,80 m de altura
- › 91 m² de paredes
- › 60 m² de suelo
- › Construido en porexpan, reforzado con fibra y resina epoxi
- › Color actual: blanco

Disponemos de otro ciclorama de 12x4x8 desmontable y modulable.

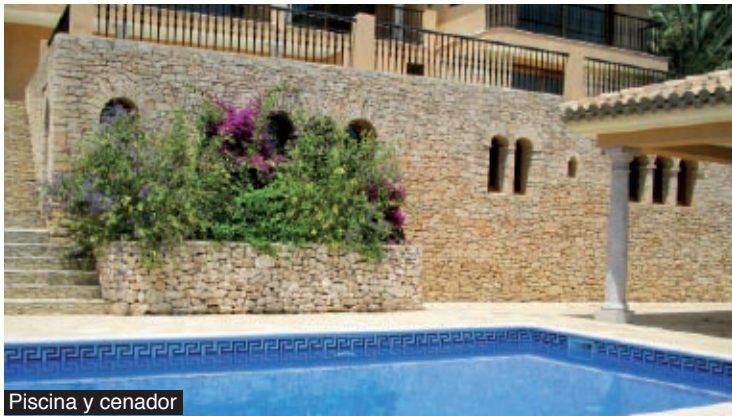
NOTA: "Todo el edificio goza de una zona de restauración en la Planta primera"



PLANTA BAJA



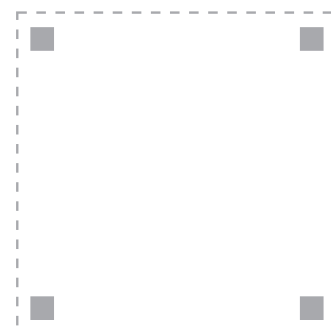
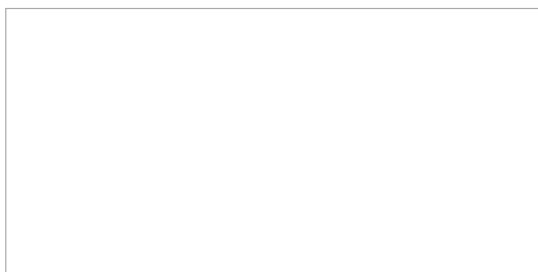
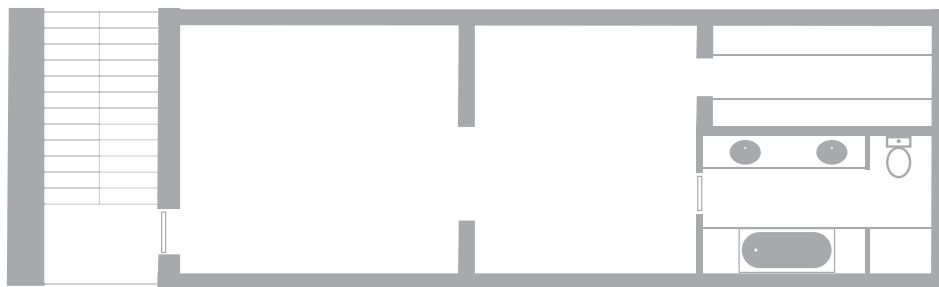
Jardín



Piscina y cenador



Vista exterior de la casa





IBIZA: PLANTA BAJA

Urbanización Can Furnet

DOTACIONES GENERALES DEL EDIFICIO:

- › 1.650 m² de parcela
- › 700 m² Construidos
- › 6 Dormitorios dobles
- › 4 Baños completos
- › 2 Aseos
- › 1 Cocina completa con despensa
- › 1 Cocina de apoyo
- › 5 Terrazas grandes
- › 1 Salón con chimenea
- › 1 Sala de juegos
- › Gran piscina
- › Garaje con capacidad para 3 vehículos
- › Con vistas al mar y la montaña

*Locations for publicity, films and TV
HOUSE IN IBIZA - ISLAS BALEARES (ESPAÑA)*

*Plot: 1.650m²
House: 700 m²
Large private swimming pool
Garage with capacity for 3 vehicles
Magnificent sea & mountain views
6 Bedrooms (4 in suite bathrooms)
2 Washrooms
1 kitchen with pantry
1 Auxiliary kitchen
5 big spacious terraces
1 lounge with chimney (100 m²)
1 dining room
1 games room*



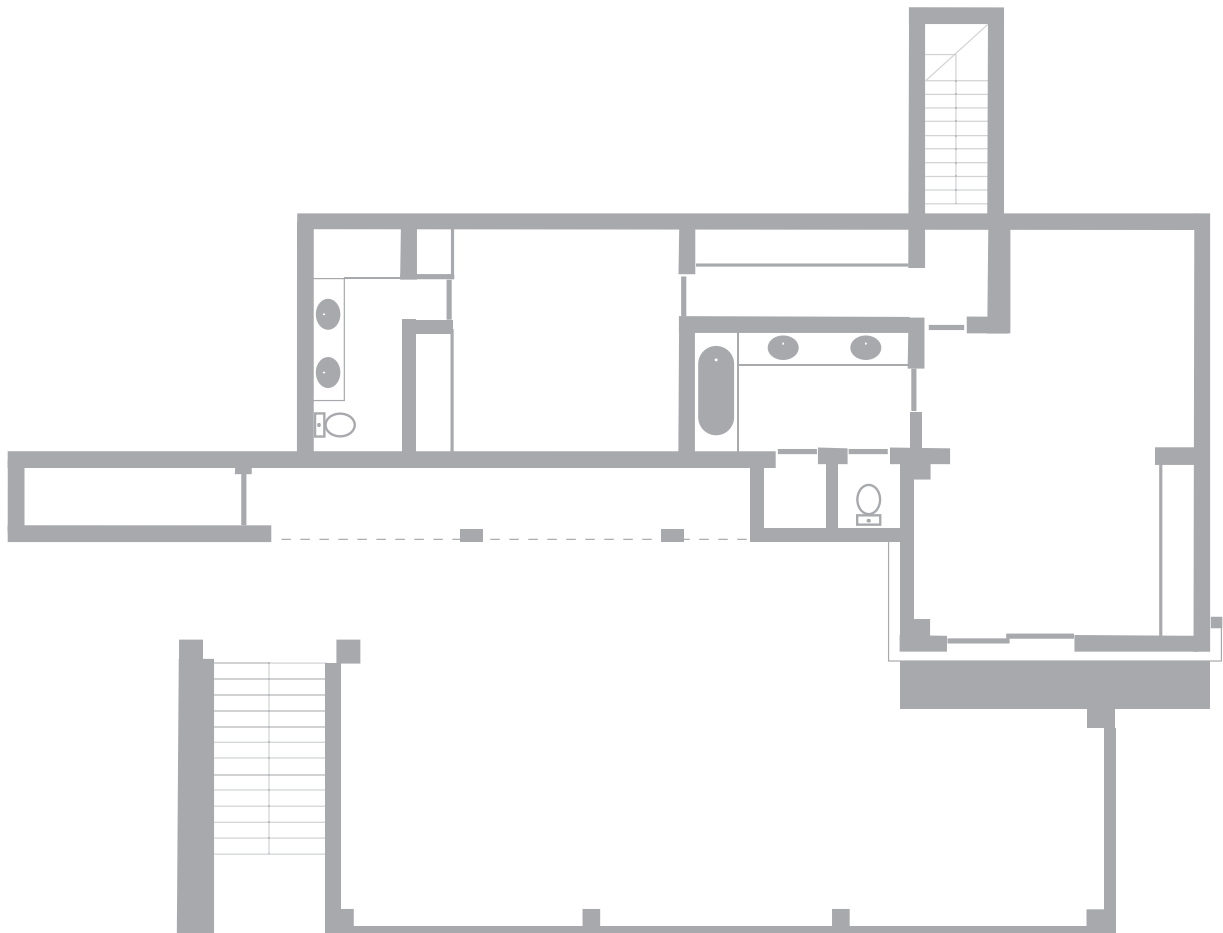
PLANTA PRIMERA



Vista exterior de las terrazas



Vista 1º y 2º planta





IBIZA: PLANTA PRIMERA

Urbanización Can Furnet

DOTACIONES GENERALES DEL EDIFICIO:

- › 1.650 m² de parcela
- › 700 m² Construidos
- › 6 Dormitorios dobles
- › 4 Baños completos
- › 2 Aseos
- › 1 Cocina completa con despensa
- › 1 Cocina de apoyo
- › 5 Terrazas grandes
- › 1 Salón con chimenea
- › 1 Sala de juegos
- › Gran piscina
- › Garaje con capacidad para 3 vehículos
- › Con vistas al mar y la montaña

*Locations for publicity, films and TV
HOUSE IN IBIZA - ISLAS BALEARES (ESPAÑA)*

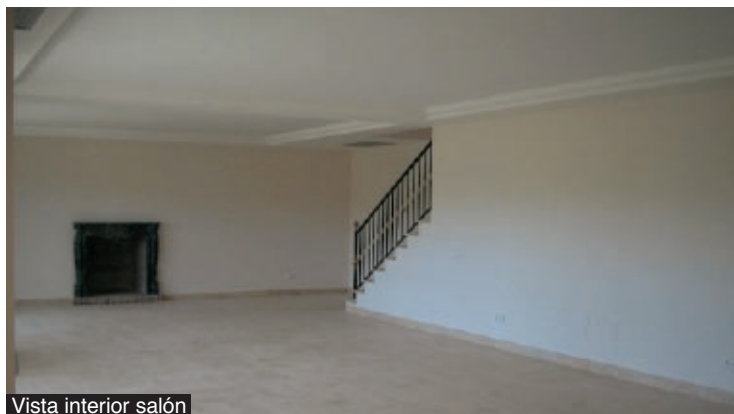
*Plot: 1.650m²
House: 700 m²
Large private swimming pool
Garage with capacity for 3 vehicles
Magnificent sea & mountain views
6 Bedrooms (4 in suite bathrooms)
2 Washrooms
1 kitchen with pantry
1 Auxiliary kitchen
5 big spacious terraces
1 lounge with chimney (100 m²)
1 dining room
1 games room*



PLANTA SEGUNDA



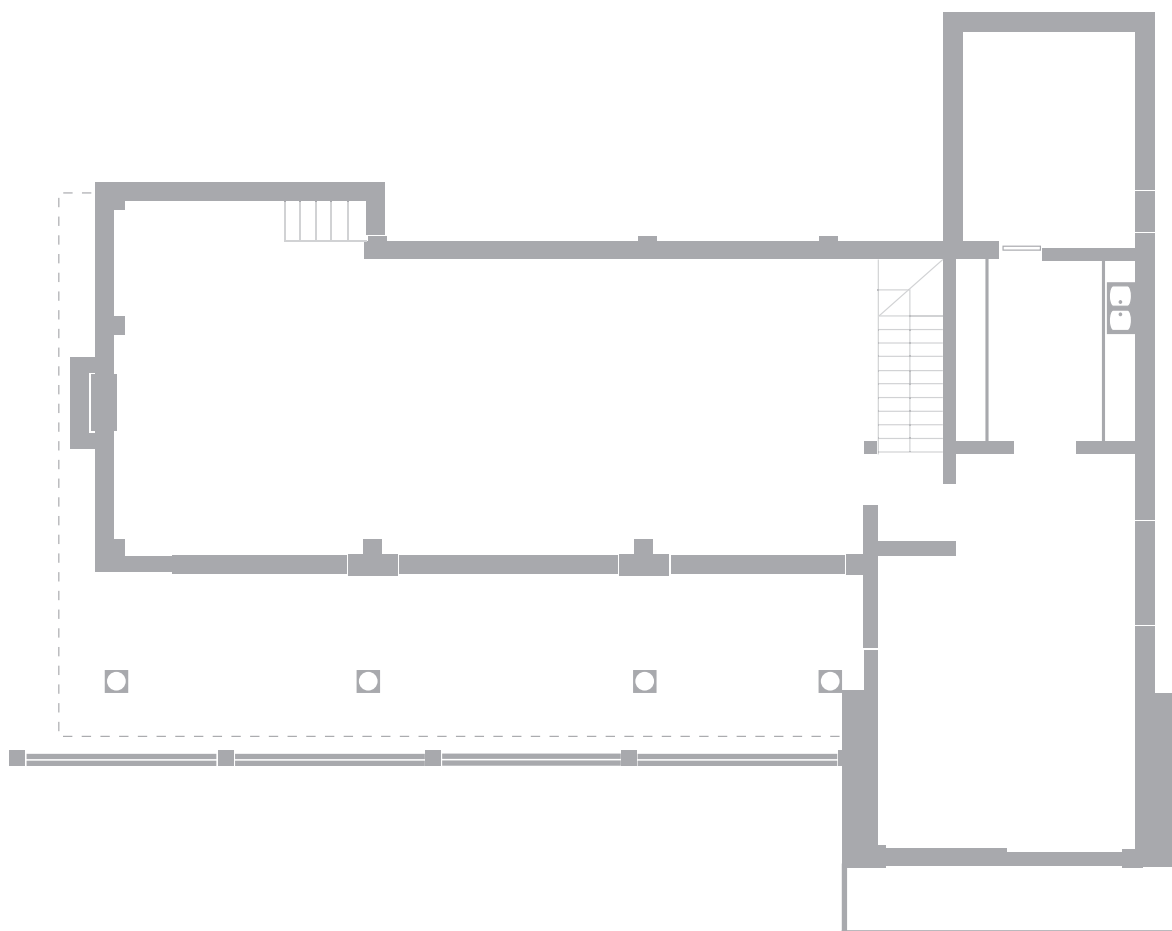
Terraza cubierta (salón)



Vista interior salón



Vista nocturna exterior





IBIZA: PLANTA SEGUNDA

Urbanización Can Furnet

DOTACIONES GENERALES DEL EDIFICIO:

- › 1.650 m² de parcela
- › 700 m² Construidos
- › 6 Dormitorios dobles
- › 4 Baños completos
- › 2 Aseos
- › 1 Cocina completa con despensa
- › 1 Cocina de apoyo
- › 5 Terrazas grandes
- › 1 Salón con chimenea
- › 1 Sala de juegos
- › Gran piscina
- › Garaje con capacidad para 3 vehículos
- › Con vistas al mar y la montaña

*Locations for publicity, films and TV
HOUSE IN IBIZA - ISLAS BALEARES (ESPAÑA)*

*Plot: 1.650m²
House: 700 m²
Large private swimming pool
Garage with capacity for 3 vehicles
Magnificent sea & mountain views
6 Bedrooms (4 in suite bathrooms)
2 Washrooms
1 kitchen with pantry
1 Auxiliary kitchen
5 big spacious terraces
1 lounge with chimney (100 m²)
1 dining room
1 games room*



PLANTA TERCERA



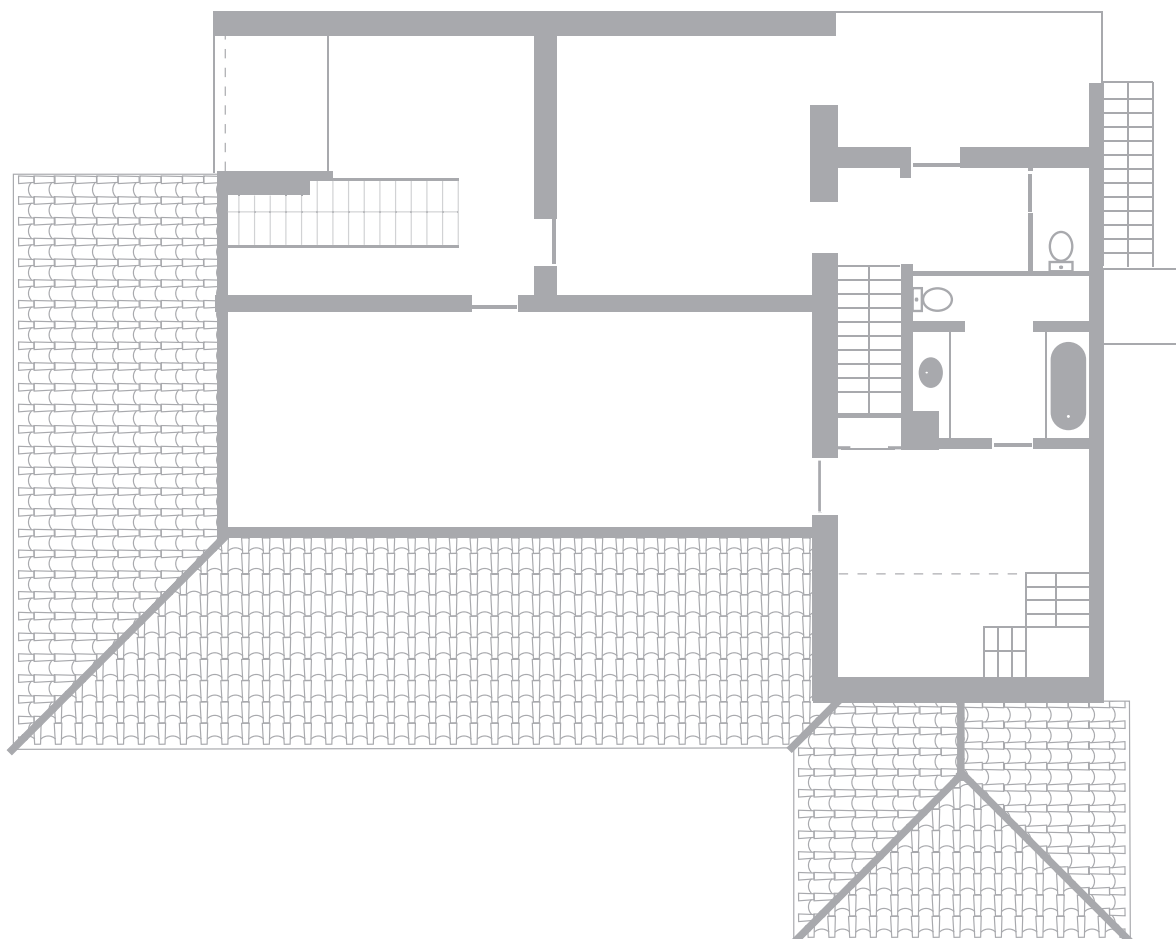
Exterior jardines y piscina



Terraza tercera planta



Vista fachada interior





IBIZA: PLANTA TERCERA

Urbanización Can Furnet

DOTACIONES GENERALES DEL EDIFICIO:

- › 1.650 m² de parcela
- › 700 m² Construidos
- › 6 Dormitorios dobles
- › 4 Baños completos
- › 2 Aseos
- › 1 Cocina completa con despensa
- › 1 Cocina de apoyo
- › 5 Terrazas grandes
- › 1 Salón con chimenea
- › 1 Sala de juegos
- › Gran piscina
- › Garaje con capacidad para 3 vehículos
- › Con vistas al mar y la montaña

*Locations for publicity, films and TV
HOUSE IN IBIZA - ISLAS BALEARES (ESPAÑA)*

*Plot: 1.650m²
House: 700 m²
Large private swimming pool
Garage with capacity for 3 vehicles
Magnificent sea & mountain views
6 Bedrooms (4 in suite bathrooms)
2 Washrooms
1 kitchen with pantry
1 Auxiliary kitchen
5 big spacious terraces
1 lounge with chimney (100 m²)
1 dining room
1 games room*



PLANTA PRIMERA



Porche



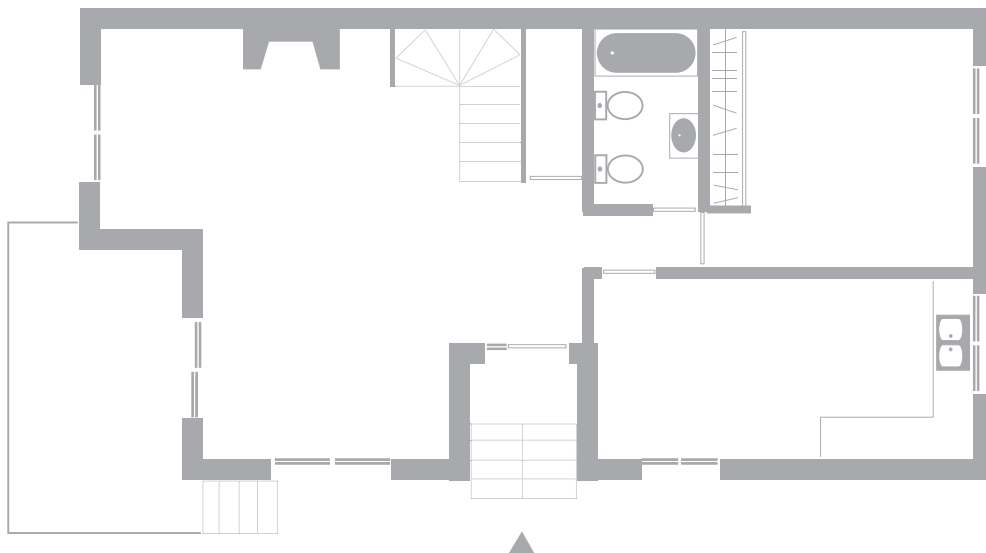
Exterior



Cocina totalmente equipada



Salón principal con chimenea





MORALZARZAL: PLANTA PRIMERA

En medio de la naturaleza y con unas magníficas vistas de la sierra madrileña, se encuentra situada esta urbanización con piscina y zonas deportivas.

CARACTERÍSTICAS:

- › 300 m² edificados en tres pisos
- › 350 m² de parcela
- › 4 Dormitorios
- › 4 Baños completos
- › Cocina completamente amueblada
- › 3 Salones, uno de ellos con chimenea
- › Terraza exterior
- › Bodega
- › 2 Plazas de garaje cubiertas
- › Ventanas de climalit
- › Puerta blindada

*Locations for publicity, films and TV
CHALET IN MORALZARZAL - MADRID (España)*

*Surrounded mother nature with magnificent views of the Madrid
Sierra, this superb location benefits from sports facilities and
swimming pool within the urbanization.*

CHARACTERISTICS:

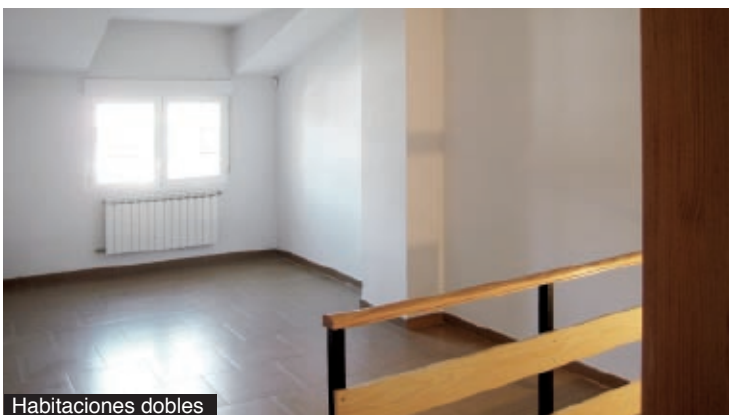
*300 m² Built in three floors(flats)
Plot: 350 m²
4 Bedrooms
4 complete Bathrooms
Kitchen full equipped
3 Lounges, one of them with chimney
Terrace
Cellar
2 Covered parking spaces
Climalit windows
Armored Door*



PLANTA SEGUNDA



Vistas a la sierra de Madrid



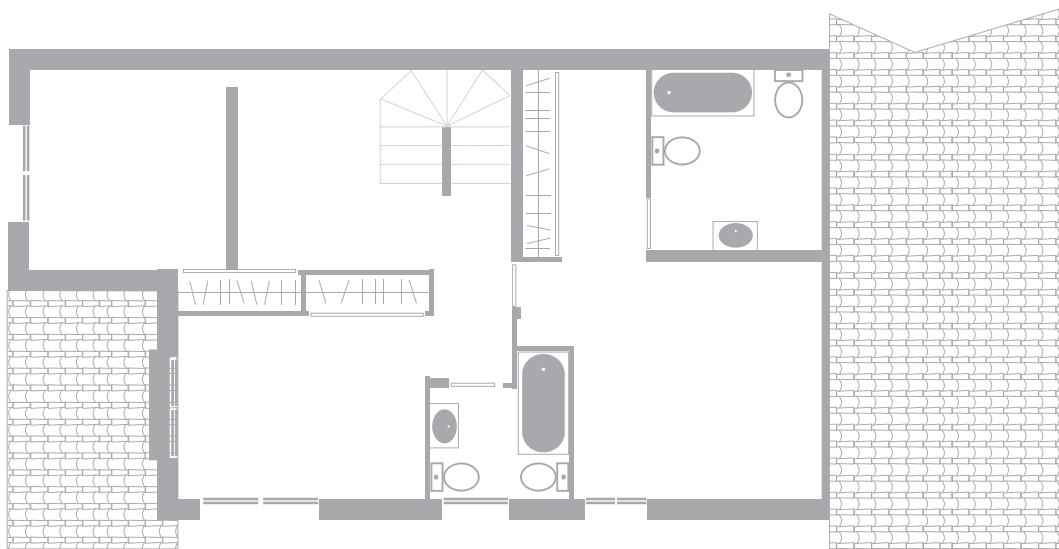
Habitaciones dobles



Buhardilla



Salón





MORALZARZAL: PLANTA SEGUNDA

En medio de la naturaleza y con unas magníficas vistas de la sierra madrileña, se encuentra situada esta urbanización con piscina y zonas deportivas.

CARACTERÍSTICAS:

- › 300 m² edificados en tres pisos
- › 350 m² de parcela
- › 4 Dormitorios
- › 4 Baños completos
- › Cocina completamente amueblada
- › 3 Salones, uno de ellos con chimenea
- › Terraza exterior
- › Bodega
- › 2 Plazas de garaje cubiertas
- › Ventanas de climalit
- › Puerta blindada

*Locations for publicity, films and TV
CHALET IN MORALZARZAL - MADRID (España)*

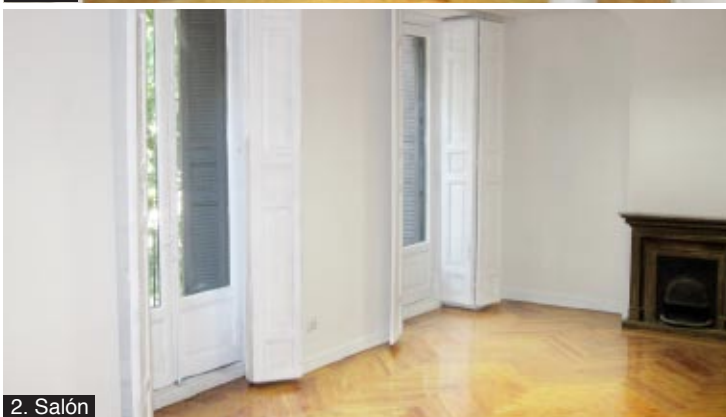
*Surrounded mother nature with magnificent views of the Madrid
Sierra, this superb location benefits from sports facilities and
swimming pool within the urbanization.*

CHARACTERISTICS:

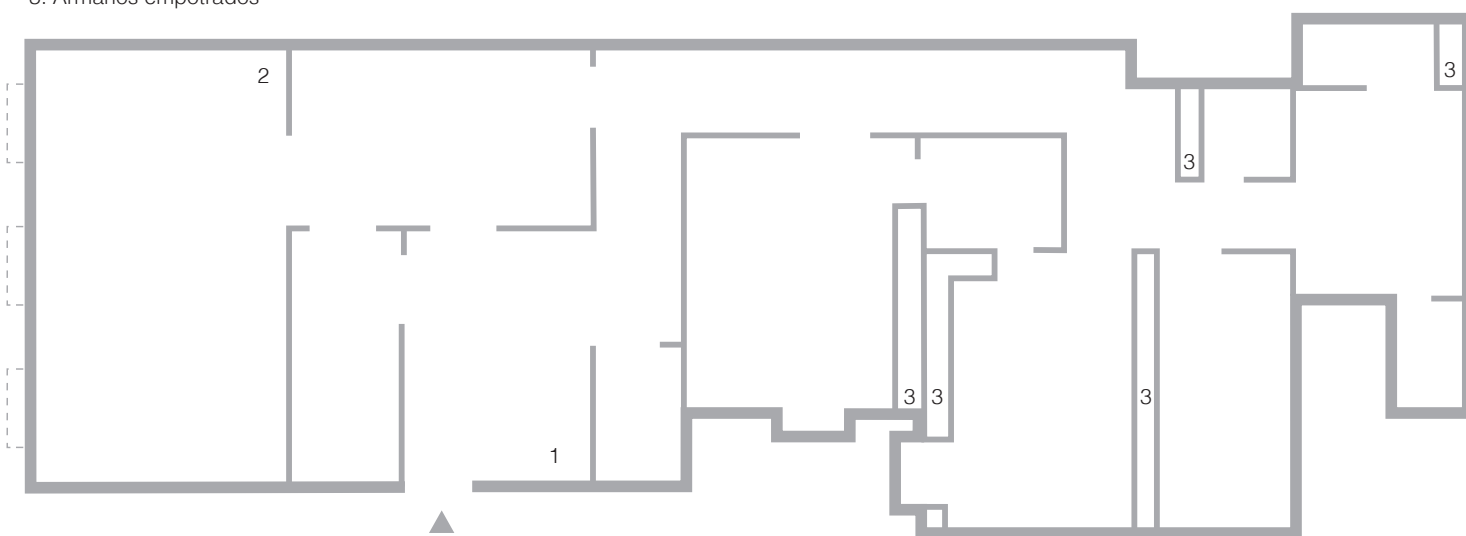
*300 m² Built in three floors(flats)
Plot: 350 m²
4 Bedrooms
4 complete Bathrooms
Kitchen full equipped
3 Lounges, one of them with chimney
Terrace
Cellar
2 Covered parking spaces
Climalit windows
Armored Door*



TERCERA PLANTA



3. Armarios empotrados





SAN QUINTÍN: TERCERA PLANTA

DOTACIONES GENERALES DEL EDIFICIO:

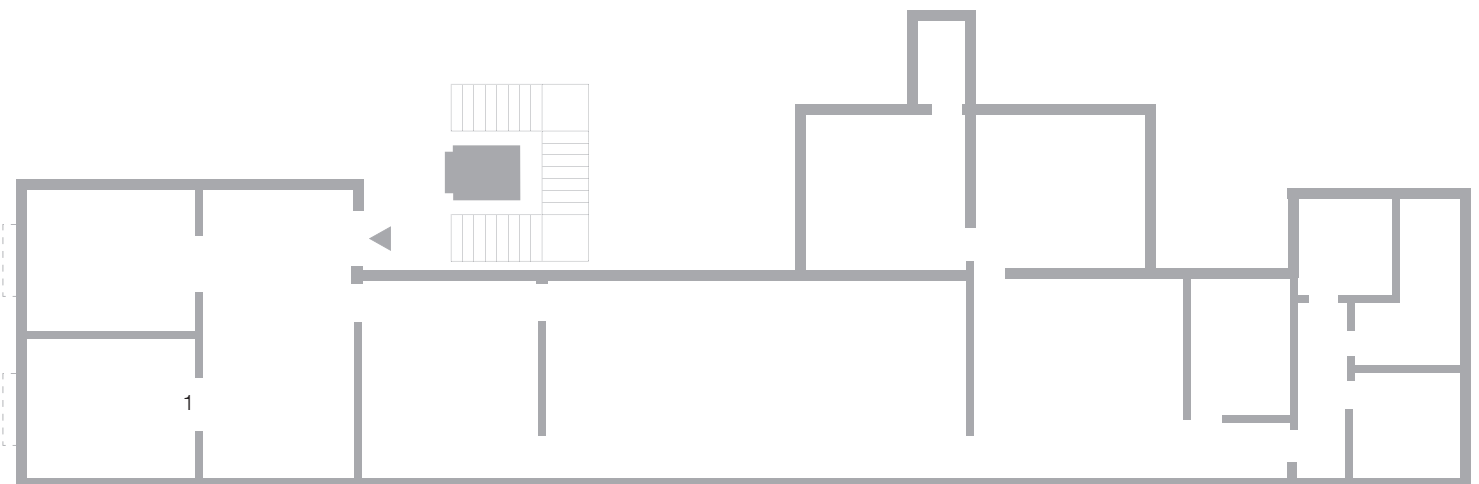
- › 200 m² útiles
- › Buhardilla de 12 m²
- › 4 Habitaciones
- › 4 Baños
- › Cocina amueblada
- › Despensa y trastero
- › Recibidor
- › Salón exterior con 3 balcones al Palacio Real
- › Portero Físico
- › Armarios empotrados
- › Suelo parquet de roble
- › Edificio histórico rehabilitado
- › Excelente comunicación
- › Exterior, muy luminoso

*Locations for publicity, films and TV
HOUSE IN MADRID CITY CENTER - IN FROT OF THE ROYAL PALACE (ESPAÑA)*

*House: 200 m2
4 Bedrooms
4 Washrooms
kitchen with pantry
Receiver
Living with 3 balconies in front of The Royal Palace
Porter
Oak soils
Historical Building, completely rehabilitated
Excellent Communication*



PLANTA CUARTA





PLANTA CUARTA

Este piso de 260 m² se encuentra situado en el corazón del Barrio de Salamanca de Madrid (España), a pocos minutos del Parque del Retiro, la Plaza de Colón, La Puerta de Alcalá y la Biblioteca Nacional de España, a escasos metros del Metro y autobús. Es un edificio completamente rehabilitado, con más de 100 años de antigüedad.

CARACTERÍSTICAS:

- › Grandes ventanales que dan al exterior, luz natural todo el día
- › Climatización
- › 5 Habitaciones
- › 3 Baños
- › Despachos
- › Hall y gran salón
- › Portero físico y ascensor
- › 2 Plazas de garaje de 20 m² cada una
- › Cocina

*Locations for publicity, films and TV
FLAT/OFFICES IN THE SUBURB OF SALAMANCA, MADRID (Spain)*

4TH FLOOR

This attractive loft apartment, which measures 260m², is superbly situated in the heart of Barrio de Salamanca of Madrid, with convenient access to the various metro and bus lines, and is only a few minutes walk from the Retiro Park, la Plaza de Colón, la Puerta de Alcalá and the Spanish National Library. The apartment is housed in a building over 100 years old which has been completely renovated.

PRINCIPAL FEATURES:

*Large and luminous windows overlooking the treet taking advantage to the fullest of the abundant natural light
/ Parquet floors / Full air-conditioning and heating
/ 5 bedrooms / 3 bathrooms / offices / Hall
/ Large living room / Porter service and lifts
/ 2 car-parking spaces (20m² each one) / Full kitchen.*

CONTACTO

GOMEL
PRODUCCIONES



C/Arroyo del Soto, 2 bis
Polígono Industrial
"La Laguna"
28914 Leganés
Madrid (España)
Tel: +34915488608
Fax: +34915400383

Contacto
gomel@gomel.es

www.gomel.es